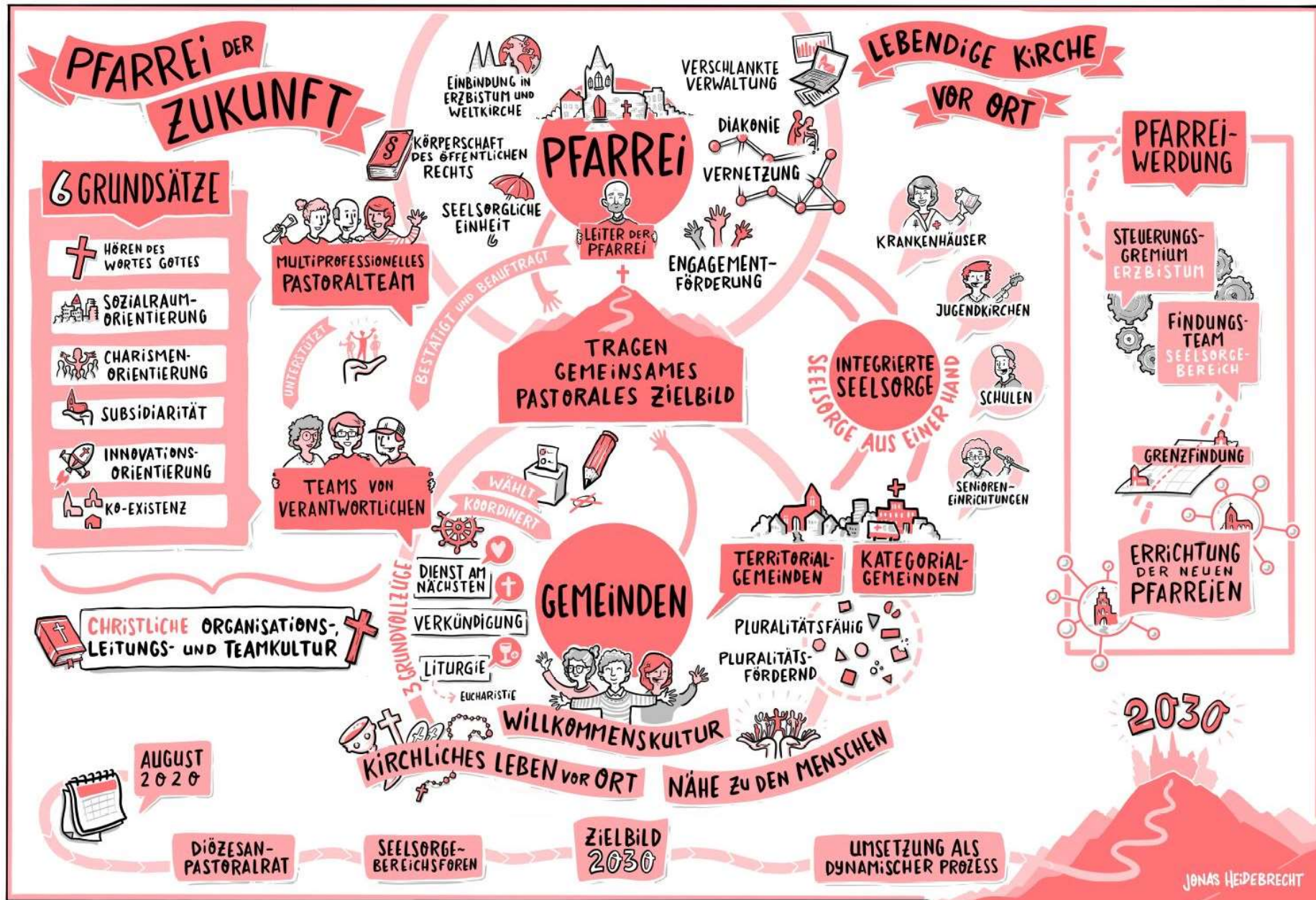




Pfarrei der Zukunft



Bernd Siebertz
Abteilung Jugendseelsorge
Erzbistum Köln



JONAS HEIDEBRECHT

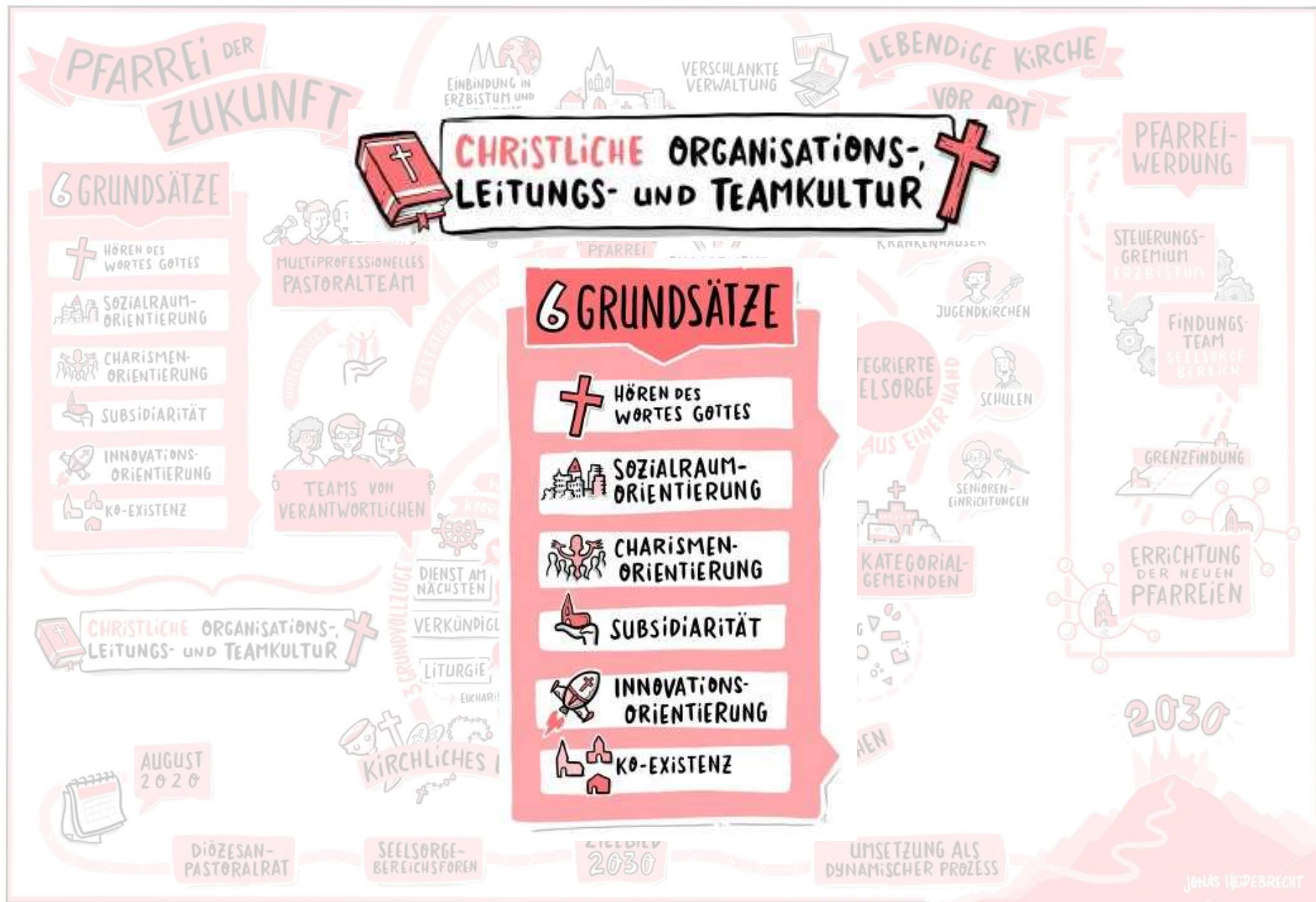
Gemeinde als Teil der Pfarrei



Bernd Siebertz
Abteilung Jugendseelsorge
Erzbistum Köln



Ein neues
Verständnis für
die Kultur der
Leitung



Bernd Siebertz
Abteilung Jugendseelsorge
Erzbistum Köln



Keimzellen unseres Glaubens

ERZBISTUM KÖLN

Gemeinden sind Keimzellen unseres Glaubens ...

- Sie tragen die frohe Botschaft in die Breite der Gesellschaft hinein
- Sie verbinden liturgische Vielfalt und Begegnung untereinander auf lebendige Weise
- Sie leben und ermöglichen Solidarität mit den Menschen vor Ort

▼

Gemeinden leben – zumindest in Ansätzen – alle kirchlichen Grundvollzüge

... und durch ihre verschiedenen Formen nahe bei den Menschen

Örtliche Gemeinden

- Entstehen aus einem Großteil der heutigen "Kirchturmgemeinden"
- Werden v. a. zu Beginn die Mehrzahl der Gemeinden darstellen

Personalgemeinden

- Zukünftig Förderung von neuen Formen von Gemeinde
- Beispiele: Krankenhausgemeinde, Jugendkirche, Senioreneinrichtung

- Pluralitätsfähig und -fördernd mit verschiedenen Gemeinschaften und Gruppierungen
- Gebiet der Pfarrei muss nicht durchgängig mit Gemeinden abgedeckt sein

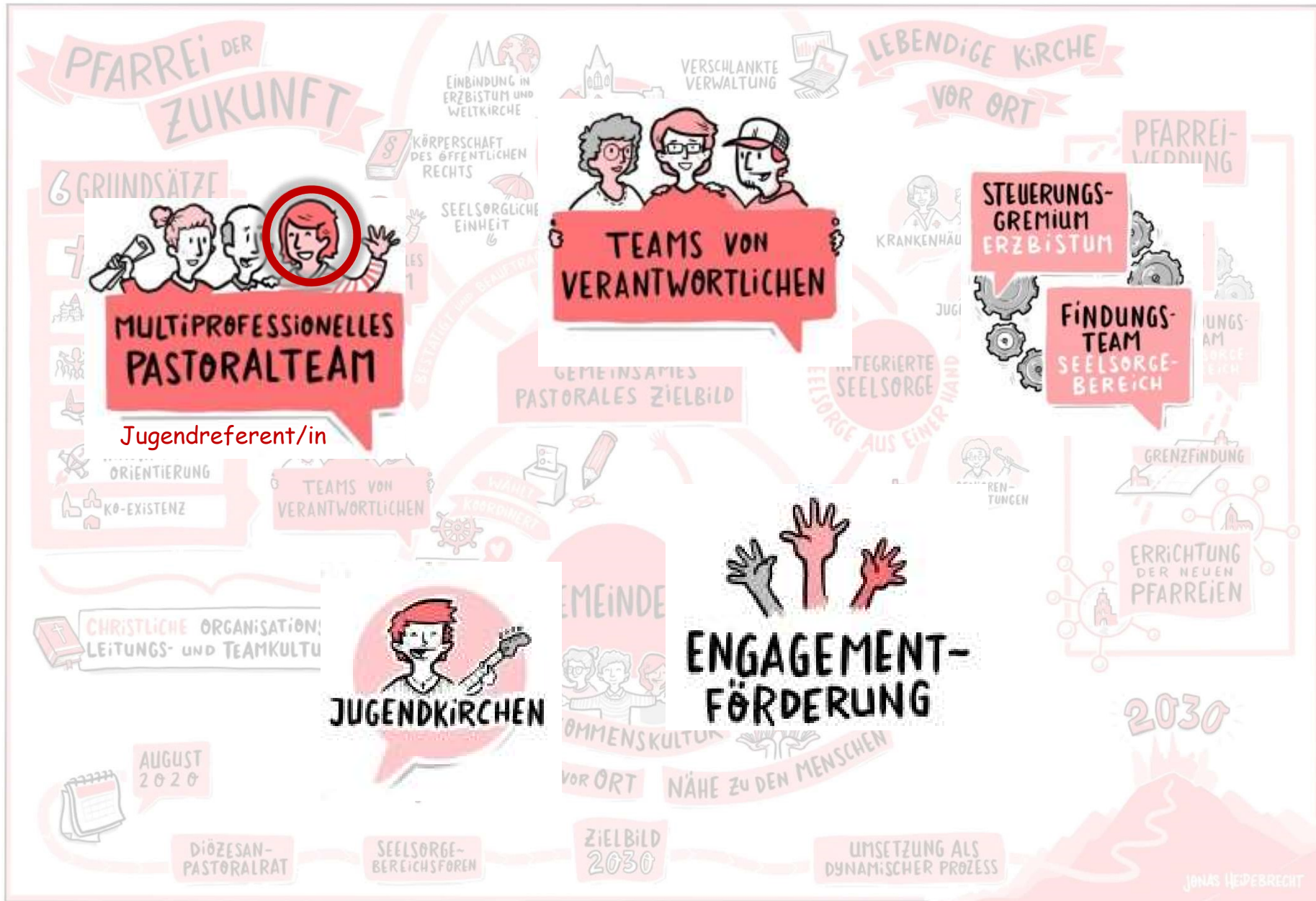
DIÖZESAN-PASTORALRAT SEELSORGE-BEREICHSFÖREN ZIELBILD 2030 UMSETZUNG ALS DYNAMISCHER PROZESS

JONAS HEDEBRECHT

Bernd Siebertz
Abteilung Jugendseelsorge
Erzbistum Köln



Jugend im Blick?!?



Bernd Siebertz
Abteilung Jugendseelsorge
Erzbistum Köln

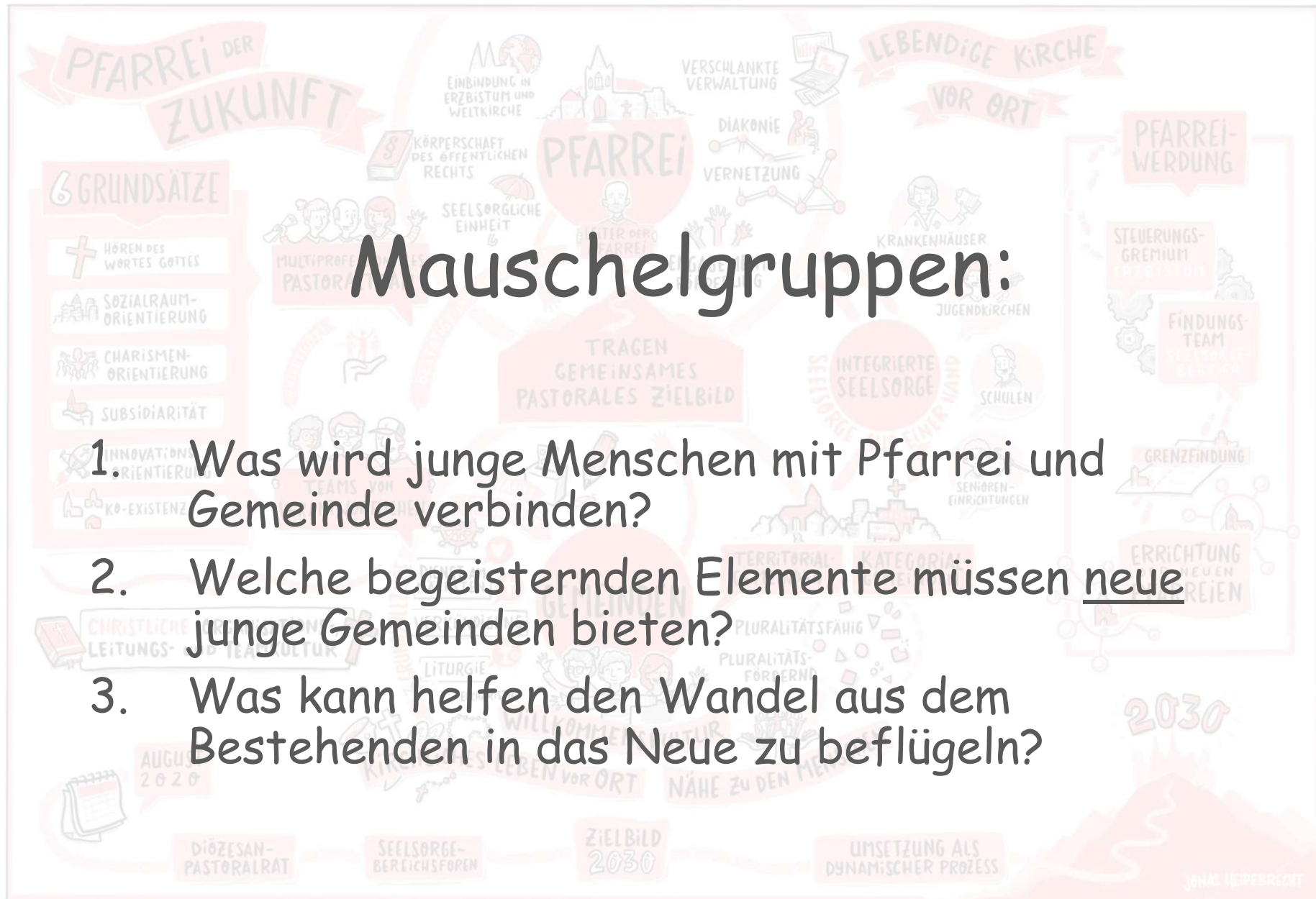


Zeit zum
Mauscheln.

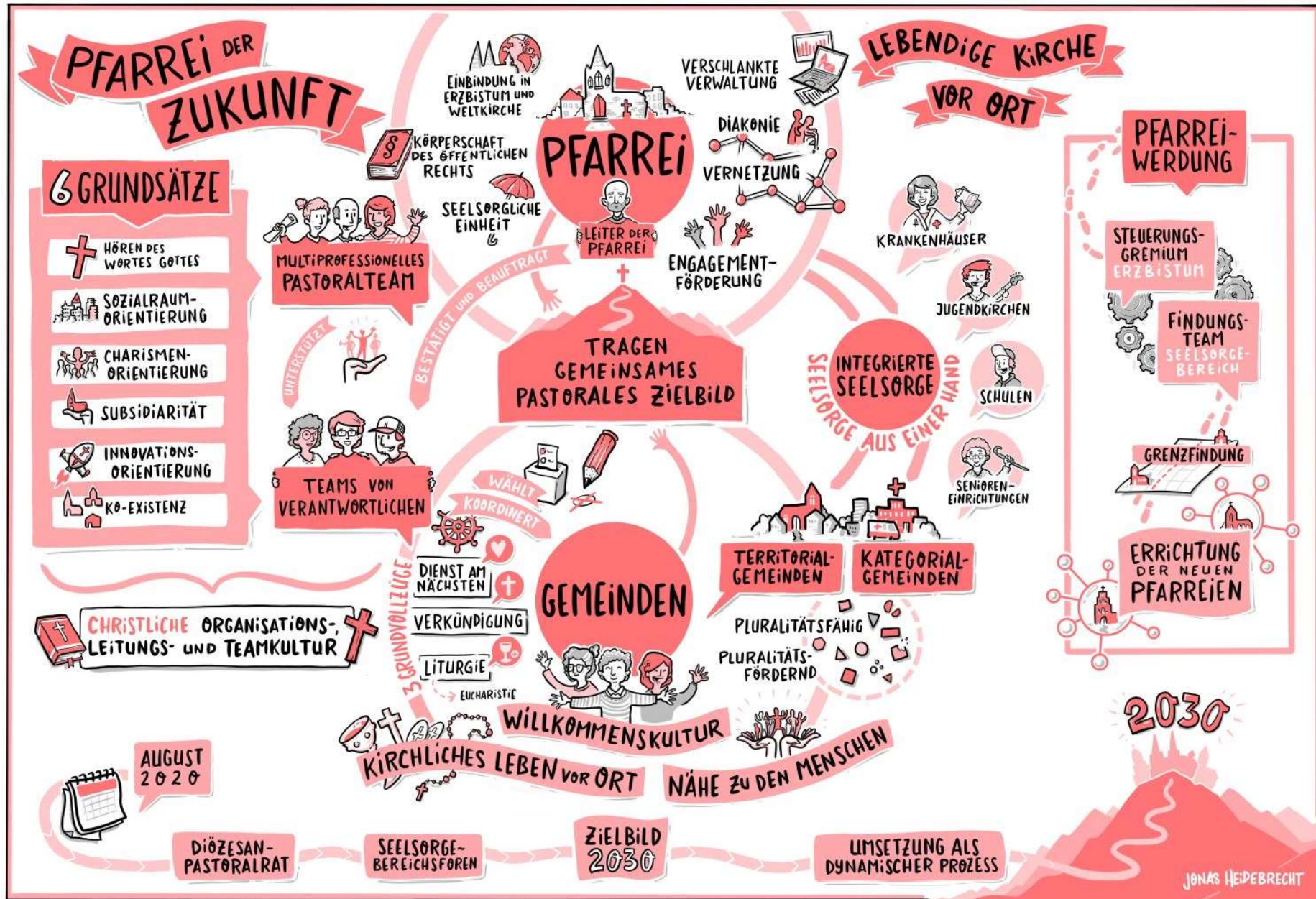
Und zwar satte...

10 Minuten

Bernd Siebertz
Abteilung Jugendseelsorge
Erzbistum Köln



Tragen wir
zusammen...



Bernd Siebertz
Abteilung Jugendseelsorge
Erzbistum Köln





Vielen Dank!